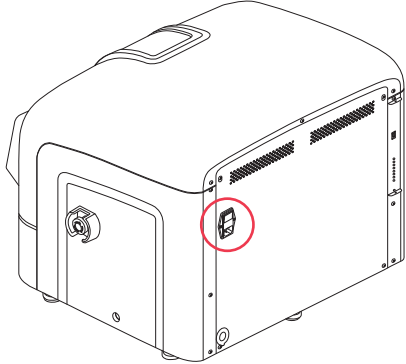


# SPEED+ QUICK GUIDE

## 1. 전원 연결

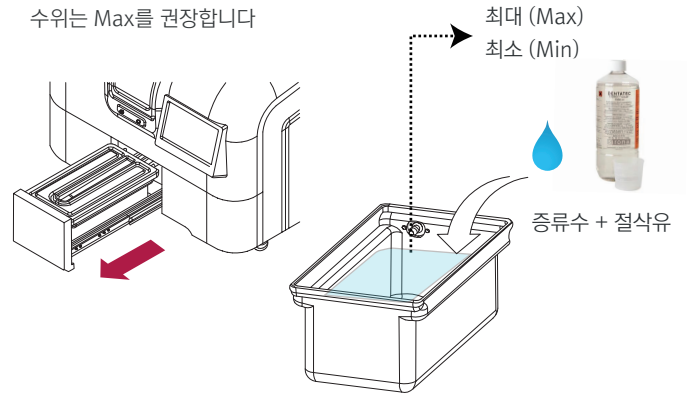
- ① 전원 케이블 연결
- ② 전원 스위치 ON



## 2. 물탱크 수위 확인

### \* 가공 전 반드시 확인

수위는 Max를 권장합니다



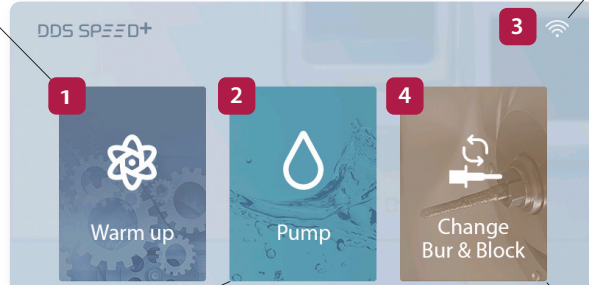
## 3. 대기화면 및 기능 점검

### ① Warm up

이송축 모터와 스피들 동작 실행 (약 8분)

### ② Pump

에어 펌프와 워터 펌프 동작 실행 (약 1분)  
\*작동 전 물탱크 수위 확인



### ③ 네트워크 연결 상태

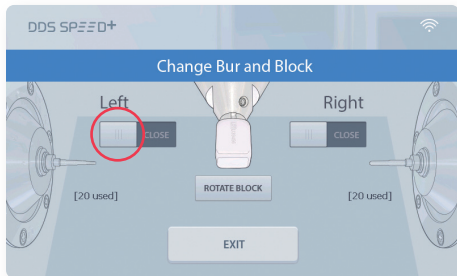
- 네트워크 연결됨
- 네트워크 연결 안됨

### ④ Change Bur & Block

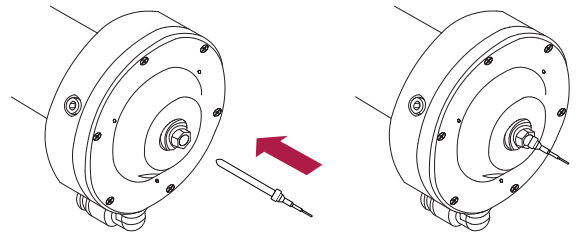
버/블록 교체 모드 실행

## 4. 버 교체 [Change Bur & Block 모드]

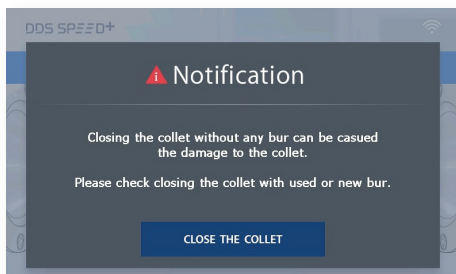
### ① 콜릿 열기



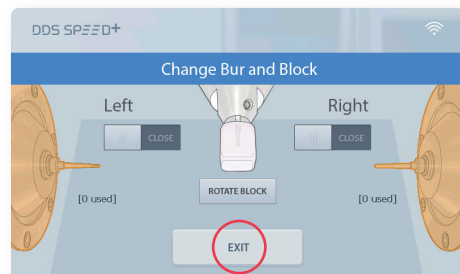
### ② 버를 콜릿 끝까지 밀어넣기



### ③ 콜릿을 닫기 전에 버가 장착되었는지 확인

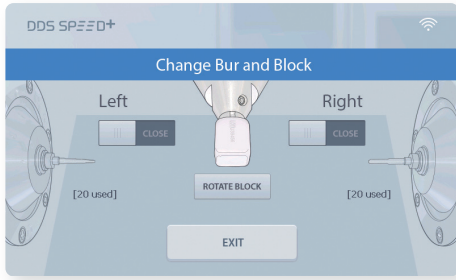


### ④ 버 장착 완료 후 [EXIT] 클릭 \*버 사용횟수 초기화

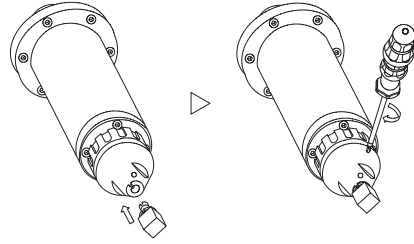


## 5. 블록 교체 [Change Bur & Block 모드]

① 챔버 LED가 흰색으로 점등되면 챔버 도어 열기

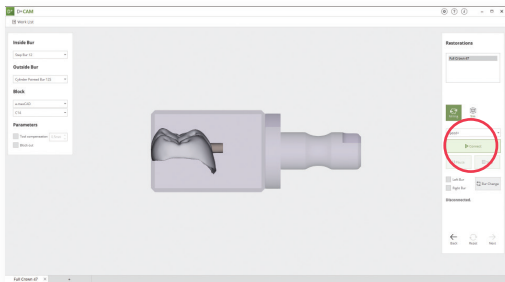


② 블록을 고정할 때 토크 렌치를 사용하여 '딱' 소리가 날 때까지 무두볼트 조이기



## 6. 가공

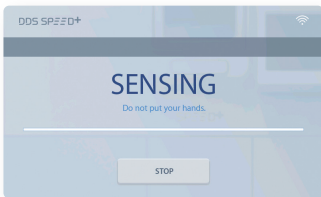
① D+CAM : [Connect] 클릭



② SPEED+에서 [START MILLING] 클릭 또는 D+CAM에서 [START] 클릭



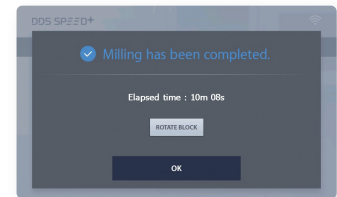
③ 센싱 진행



④ 가공 진행



⑤ 가공 완료

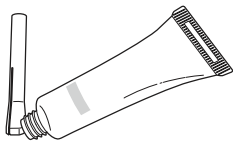


\* 센싱 중 제품에 진동이나 충격이 가해지지 않도록 합니다

## 7. 유지 보수

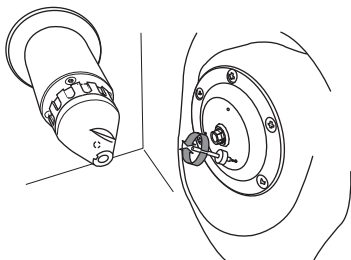
### 스핀들 콜릿 청소

- ① 스팀 내부, 콜릿, 콜릿 홀더 청소
- ② 콜릿에 그리스 얇게 도포



### 워터 노즐 청소

워터 노즐 청소 도구를 이용하여 이물질 제거 (월 1회)



### 교체 및 청소 주기

대상	주기
버	15회 이상 가공 시 교체 권장
무두볼트	100회 가공 또는 월 1회 교체 권장

※ 무두볼트란? 블록 고정용 볼트 (매뉴얼 19페이지 참고)

### 물탱크 관리 주기

가공 횟수	관리 사항	주기
5회 싱글 / 1일 기준	물탱크 청소, 증류수 교체, 필터 세척	2일 마다
	필터 교체	4주 마다
10회 싱글 / 1일 기준	물탱크 청소, 증류수 교체, 필터 세척	매일
	필터 교체	2주 마다

※ 자세한 유지보수 방법은 매뉴얼과 홈페이지의 동영상상을 참고하세요